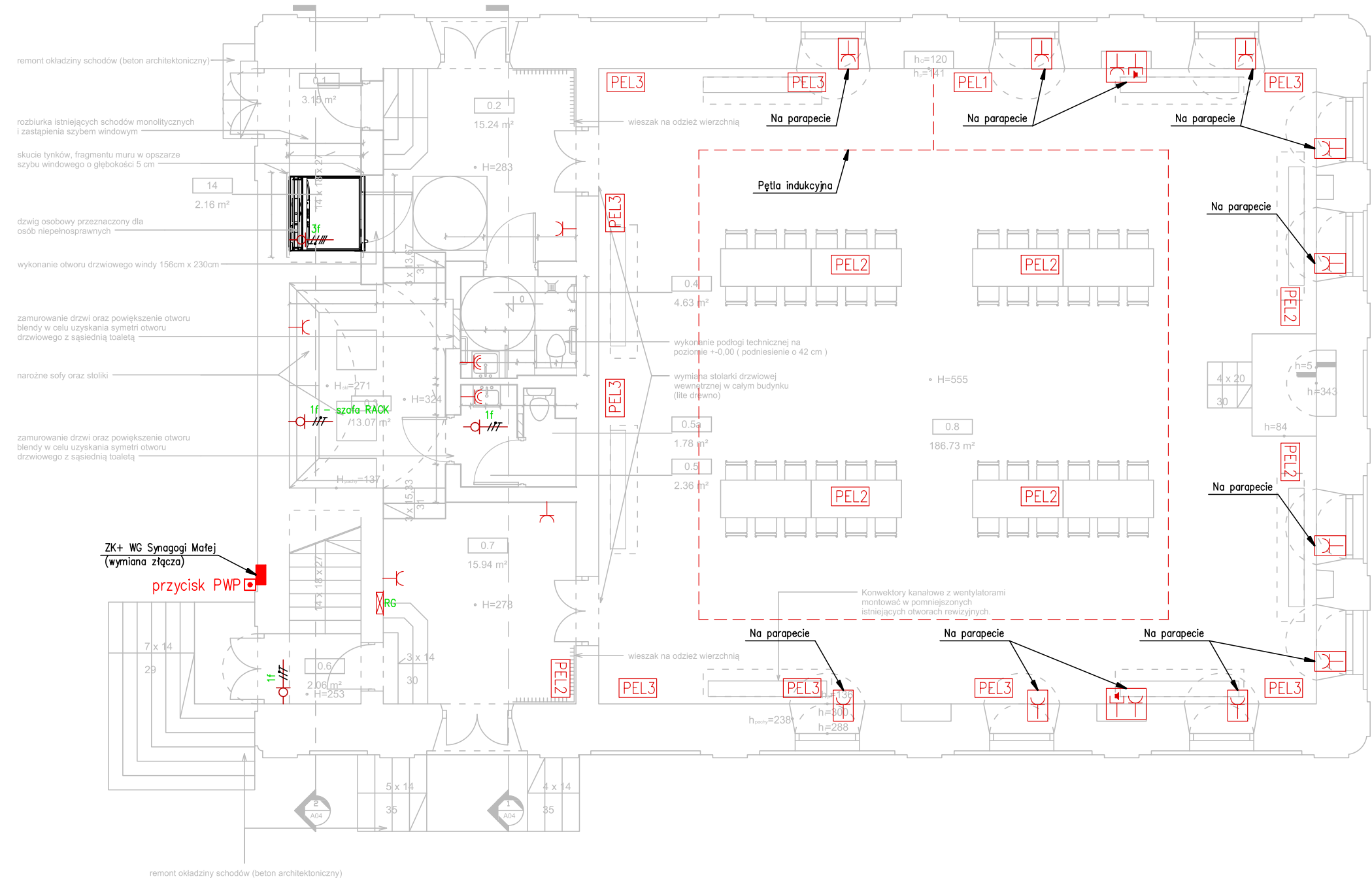


RZUT PRZYZIEMIA – INSTALACJE ELEKTRYCZNE
SKALA 1:100



Legenda

– gniazdo wtyczkowe 230V z kłapką

– gniazdo wtyczkowe 230V hermetyczne

– wypust 230V

– wypust 400V

– zestaw gniazd 4x2P+PE DATA, 3x2P+PE, 3xRJ45, 3xHD15 żeńskie+Jack 3,5mm w puszce podłogowej 24 modułowej

– zestaw gniazd 3x2P+PE DATA, 3x2P+PE, 3xRJ45, w puszce podłogowej 18 modułowej

– zestaw gniazd 2x2P+PE, 1xRJ45, w puszce podłogowej 2x3 moduły

– zestaw gniazd 3x2P+PE, 2xRJ45, w puszce podłogowej 2x4 moduły

– zestaw gniazd 1x2P+PE, 1xRJ45, w puszce podłogowej 3 modułowej

– gniazdo 1x2P+PE, z kłapką (ukryte)

– gniazdo 1x2P+PE, gniazdo głośnikowe w puszcze na parapecie

– gniazdo RJ45

– gniazdo RJ11

Jednostka projektowa: Kosikowski Architektura Radosław Kosikowski ul. Ceramiczna 34B, 22-100 Chełm			
Nazwa inwestycji: REMONT WNĘTRZA SYNAGOGI MAŁEJ W MUZEUM – ZESPÓŁ SYNAGOGALNY WE WŁODAWIE			
Adres inwestycji: Dz. nr 646/6 Muzeum – Zespół Synagogalny we Włodawie, ul. Czerwonego Krzyża 7 Budynek C 22-200 Włodawa 061 901_1.0001		Inwestor: Muzeum – Zespół Synagogalny we Włodawie, ul. Czerwonego Krzyża 7 22-200 Włodawa	
Branża:	ELEKTRYCZNA	Stadium:	PROJEKT BUDOWLANY
Projektował:	mgr inż.Tomasz Muzyka	LUB/0032/PWOE/14	Data: Grudzień 2019
Sprawdził:	inż. Lesław Muzyka	420/Lb/2001	
Nazwa rysunku: Instalacja elektryczna wewnętrzna – gniazda Rzut przyziemia			Skala: 1:100
			Nr rys.: E-04